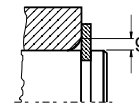
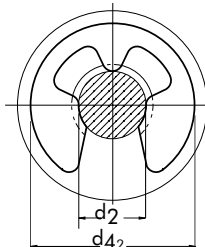
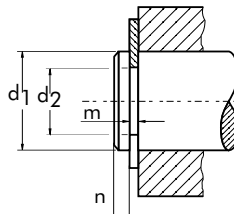
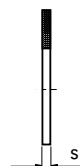
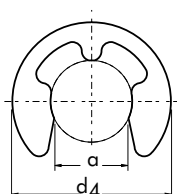




# Anéis AnelBras de montagem radial para eixos - AnelBras-Sicherungsscheiben für Wellen AnelBras Radial mounting rings for shafts - Anillos AnelBras de montaje radial para ejes



Tabela Dimensional  
Maßlistel  
Data chart  
Tabla Dimensional



**RA**

Sem tensão - Ungespannt - Unstressed - Sin tensión

## RA1.5 – RA24 / DIN 6799

Código Code Code Código	Dimensão Nominal Nominal dimension Dimension nominal d <sub>2</sub>	d <sub>1</sub>		Anel - Ring - Ring - Anillo				Ranhura - Nut Groove - Ranura			Dados Suplementares - Ergänzende Daten Supplementary data - Datos suplementarios									
		De Von From De	Até Bis To Hasta	s	Tol.	d <sub>4</sub> max.	a	Tol. ± JT10	Peso Gew. Weight Peso kg/1000	d <sub>2</sub>	Tol.	m min.	d <sub>42</sub>	n	F <sub>N</sub> kN	Com Bei with Con d <sub>1</sub>	F <sub>R</sub> kN	g	F <sub>Rg</sub> kN	n <sup>abl.</sup> x1000 (1/min)
RA1.5	1,5	2,0 - 2,5	0,40 ± 0,02	3,90	1,28 ± 0,040	0,021	1,5	-0,060	0,44	4,0	0,80	0,07	2,0	0,22	0,6	0,11	42			
RA1.9	1,9	2,5 - 3,0	0,50 ± 0,02	4,40	1,61 ± 0,040	0,040	1,9	-0,060	0,54	4,5	1,00	0,10	2,5	0,35	0,7	0,17	40			
RA2.3	2,3	3,0 - 4,0	0,60 ± 0,02	5,90	1,94 ± 0,040	0,069	2,3	-0,060	0,64	6,0	1,00	0,15	3,0	0,50	0,9	0,24	38			
RA3.2	3,2	4,0 - 5,0	0,60 ± 0,02	6,90	2,70 ± 0,040	0,088	3,2	-0,075	0,64	7,0	1,00	0,22	4,0	0,65	0,9	0,32	35			
RA4	4,0	5,0 - 7,0	0,70 ± 0,02	8,85	3,34 ± 0,048	0,158	4,0	-0,075	0,74	9,0	1,20	0,25	5,0	0,95	1,0	0,47	32			
RA5	5,0	6,0 - 8,0	0,70 ± 0,02	10,85	4,11 ± 0,048	0,236	5,0	-0,075	0,74	11,0	1,20	0,90	7,0	1,15	1,0	0,60	28			
RA6	6,0	7,0 - 9,0	0,70 ± 0,02	11,80	5,26 ± 0,048	0,255	6,0	-0,075	0,74	12,0	1,20	1,10	8,0	1,35	1,1	0,70	25			
RA7	7,0	8,0 - 11,0	0,90 ± 0,02	13,80	5,84 ± 0,048	0,474	7,0	-0,090	0,94	14,0	1,50	1,25	9,0	1,80	1,3	1,00	22			
RA8	8,0	9,0 - 12,0	1,00 ± 0,03	15,75	6,52 ± 0,058	0,660	8,0	-0,090	1,05	16,0	1,80	1,42	10,0	2,50	1,5	1,25	20			
RA9	9,0	10,0 - 14,0	1,10 ± 0,03	18,20	7,63 ± 0,058	1,000	9,0	-0,090	1,15	18,5	2,0	1,60	11,0	3,00	1,6	1,50	17			
RA10	10,0	11,0 - 15,0	1,20 ± 0,03	19,70	8,32 ± 0,058	1,120	10,0	-0,090	1,25	20,0	2,0	1,70	12,0	3,50	1,8	1,75	15			
RA12	12,0	13,0 - 18,0	1,30 ± 0,03	22,70	10,45 ± 0,070	1,770	12,0	-0,110	1,35	23,0	2,5	3,10	15,0	4,70	1,9	2,30	13			
RA15	15,0	16,0 - 24,0	1,50 ± 0,03	28,70	12,61 ± 0,070	3,370	15,0	-0,110	1,55	29,0	3,0	7,00	20,0	7,80	2,2	3,30	11			
RA19	19,0	20,0 - 31,0	1,75 ± 0,03	36,50	15,92 ± 0,070	6,420	19,0	-0,130	1,80	37,0	3,5	10,00	25,0	11,00	2,5	3,60	8			
RA24	24,0	25,0 - 38,0	2,00 ± 0,03	43,50	21,88 ± 0,084	8,550	24,0	-0,130	2,05	44,0	4,0	13,00	30,0	15,00	3,0	4,00	6			

### Material Padrão - Standardwerkstoff - Standard Material - Material estándar:

Aço mola - Federstahl - Spring Steel - Acero para muelles DIN EN 10132-4 C 75 S

### Dureza - Härte - Hardness - Dureza: d<sub>1</sub> = 1,2 - 24 mm >> 470 - 545 HV / 46 - 54 HRC

### Proteção superficial - Oberflächenschutz - Surface protection - Protección de superficie:

Fosfatizado e Oleado (Peças empilhadas não recebem o óleo) - Phosphatiert und geölt (Gestapelte Teile erhalten kein Öl) - Phosphated and oiled (Stacked parts do not receive oil) - Fosfatado y aceitado (Las piezas apiladas no reciben aceite).

### \* Materiais alternativos - Alternative Werkstoffe - Alternative materials - Materiales alternativos:

- 1) Aço Inoxidável - Edelstahl - Stainless steel - Acero inoxidable DIN 10188 1.4122 X 39Cr Mo 17 1;
- 2) Bronze - Zinn-Bronze - Tin bronze - Bronze: DIN 17662 2.1030.34 Cu Sn 8

### Embalagem padrão com peças soltas na caixas. Também disponíveis empilhadas em barras metálicas para utilização em dispositivos dispensadores, aplicados com ferramentas aplicadoras manuais ou com dispositivos específicos de cada cliente para montagens automáticas, conforme abaixo:

Standardverpackung mit losen Teilen in der Box. Erhältlich auch gestapelt auf Metallstangen zur Verwendung mit Ausgabegeräten, angewendet mit manuellen Applikatorwerkzeugen oder mit spezifischen Geräten für jeden Kunden für automatische Montagen, wie nachstehend:

Standard packed with loose parts in cardboxes. Also available stacked on metal bars for use in dispensers, applied with hand applicator tools or custom automatic assembly devices, as follow:

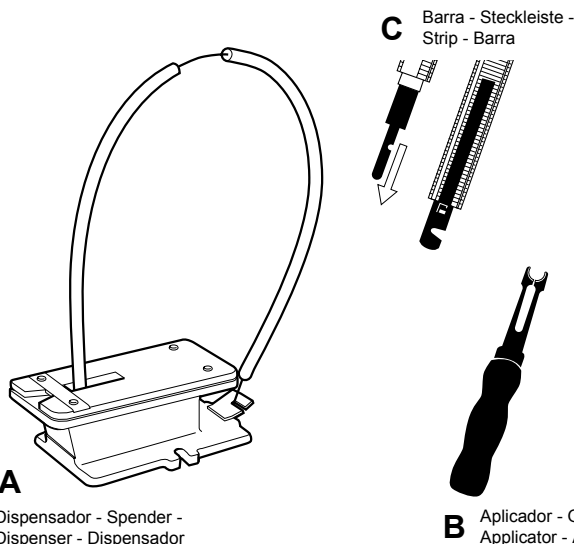
Embalaje estándar con piezas sueltas en cajas. También disponible apilado en barras de metal para usar con dispositivos dispensadores, aplicado con herramientas de aplicación manual o con dispositivos específicos de cada cliente para ensambles automáticos, conforme abajo:

O dispositivo dispensador (figura "A", família VBE) para anéis RA, é um bloco compacto que incorpora um guia para as ferramentas aplicadoras (figura "B", família VAE) e o encaixe para as barras de aço flexíveis que contém os anéis, fixada no dispensador por meio de uma fenda (diagrama "C"). Possuem tamanhos específicos para cada anel, disponíveis apenas para anéis com diâmetro nominal de 1,2 a 10mm.

Der Spender (Abbildung „A“, VBE-Familie) für RA-Ringe, ist ein kompakter Block, der eine Führung für die Greifer (Abbildung „B“, VAE-Familie) und die Armatur für die flexiblen Stahlstangen enthält, die die Ringe enthalten. mittels eines Schlitzes am Spender befestigt (Diagramm „C“). Sie haben spezifische Größen für jeden Ring, die nur für Ringe mit einem Nenndurchmesser von 1.2 bis 10 mm erhältlich sind.

The dispenser (figure "A", VBE family) for RA rings, is a compact block that incorporates a guide for the applicator tools (figure "B", VAE family) and the fitting for the flexible strip steel that contains the rings, fixed to the dispenser by means of a slot (diagram "C"). They have specific sizes for each ring, available only for rings with a nominal diameter from 1.2 to 10mm.

El dispositivo dispensador (figura "A", familia VBE) para anillos RA, es un bloque compacto que incorpora una guía para las herramientas aplicadoras (figura "B", familia VAE) y el espacio para insertar las barras de acero flexibles que contienen los anillos. , fijado al dispensador por medio de una ranura (diagrama "C"). Tienen tamaños específicos para cada anillo, disponibles solo para anillos con un diámetro nominal de 1.2 a 10 mm.



A Dispensador - Spender - Dispenser - Dispensador

B Aplicador - Greifer - Applicator - Aplicador