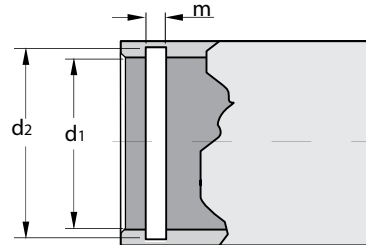
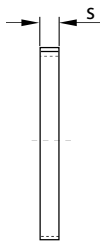
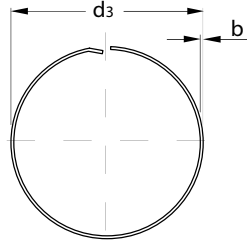


Anéis AroLox para cilindros de parede fina - AroLox-Ringe für dünnwandige Zylinder
AroLox rings for thin walled cylinders - Anillos AroLox para cilindros de paredes delgadas



Tabela Dimensional
 Maßlistel
 Data chart
 Tabla Dimensional

HHMU

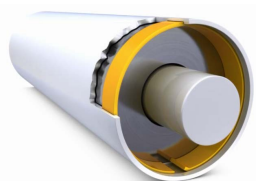


Sem tensão - Ungespannt - Unstressed - Sin tensión

Novo - Neu
 New - Nuevo

HHMU-10 / HHMU-76

Código Code Code Código	Dimensão Nominal Nennmaß Nominal Dimension Dimension nominal d1	Anel - Ring - Ring - Anillo						Ranhura - Nut - Groove - Ranura			Dados Suplementares - Ergänzende Daten Supplementary data - Datos suplementarios		
		d3	Tol.	b	Tol.	s	Tol.	d2	Tol.	m	Tol.	F _N (N) *	Desenho da Ranhura Nutdesign Groove design Diseño da ranura
HHMU-10	10,0	10,63	+0,30	0,43	±0,04	1,14	±0,10	10,43	±0,05	1,27	+0,08	1.052	<p>Para outros materiais de ranhura Für andere Nutmaterialien For other groove materials Para otros materiales de ranura</p> <p>F_{N1} = F_N * Re₁ 310</p>
HHMU-11	11,0	11,65	+0,30	0,43	±0,04	1,14	±0,10	11,43	±0,05	1,27	+0,08	1.157	
HHMU-12	12,0	12,67	+0,30	0,43	±0,04	1,14	±0,10	12,43	±0,05	1,27	+0,08	1.263	
HHMU-13	13,0	13,79	+0,38	0,53	±0,04	1,65	±0,10	13,53	±0,05	1,78	+0,08	1.690	
HHMU-14	14,0	14,81	+0,38	0,53	±0,04	1,65	±0,10	14,53	±0,05	1,78	+0,08	1.820	
HHMU-15	15,0	15,83	+0,38	0,53	±0,04	1,65	±0,10	15,53	±0,05	1,78	+0,08	1.950	
HHMU-16	16,0	16,85	+0,38	0,53	±0,04	1,65	±0,10	16,53	±0,05	1,78	+0,08	2.080	
HHMU-17	17,0	17,87	+0,38	0,53	±0,04	1,65	±0,10	17,53	±0,05	1,78	+0,08	2.210	
HHMU-18	18,0	18,97	+0,38	0,61	±0,04	2,24	±0,10	18,61	±0,05	2,36	+0,08	2.674	
HHMU-19	19,0	19,99	+0,38	0,61	±0,04	2,24	±0,10	19,61	±0,05	2,36	+0,08	2.822	
HHMU-20	20,0	21,01	+0,46	0,61	±0,04	2,24	±0,10	20,61	±0,08	2,36	+0,08	2.971	
HHMU-21	21,0	22,03	+0,46	0,61	±0,04	2,24	±0,10	21,61	±0,08	2,36	+0,08	3.119	
HHMU-22	22,0	23,05	+0,46	0,61	±0,04	2,24	±0,10	22,61	±0,08	2,36	+0,08	3.268	
HHMU-23	23,0	24,07	+0,46	0,61	±0,04	2,24	±0,10	23,61	±0,08	2,36	+0,08	3.417	
HHMU-24	24,0	25,09	+0,46	0,61	±0,04	2,24	±0,10	24,61	±0,08	2,36	+0,08	3.565	
HHMU-25	25,0	26,11	+0,46	0,61	±0,04	2,24	±0,10	25,61	±0,08	2,36	+0,08	3.714	
HHMU-26	26,0	27,28	+0,51	0,76	±0,05	3,00	±0,10	26,76	±0,08	3,12	+0,08	4.828	
HHMU-27	27,0	28,30	+0,51	0,76	±0,05	3,00	±0,10	27,76	±0,10	3,12	+0,10	5.013	
HHMU-28	28,0	29,32	+0,51	0,76	±0,05	3,00	±0,10	28,76	±0,10	3,12	+0,10	5.199	
HHMU-29	29,0	30,34	+0,51	0,76	±0,05	3,00	±0,10	29,76	±0,10	3,12	+0,10	5.385	
HHMU-30	30,0	31,36	+0,51	0,76	±0,05	3,00	±0,10	30,76	±0,10	3,12	+0,10	5.570	
HHMU-31	31,0	32,38	+0,51	0,76	±0,05	3,00	±0,10	31,76	±0,10	3,12	+0,10	5.756	
HHMU-32	32,0	33,40	+0,51	0,76	±0,05	3,00	±0,10	32,76	±0,10	3,12	+0,10	5.942	
HHMU-33	33,0	34,52	+0,51	0,86	±0,05	3,81	±0,10	33,86	±0,10	3,94	+0,10	6.945	
HHMU-34	34,0	35,54	+0,51	0,86	±0,05	3,81	±0,10	34,86	±0,10	3,94	+0,10	7.155	
HHMU-35	35,0	36,56	+0,51	0,86	±0,05	3,81	±0,10	35,86	±0,10	3,94	+0,10	7.365	
HHMU-36	36,0	37,58	+0,51	0,86	±0,05	3,81	±0,10	36,86	±0,10	3,94	+0,10	7.576	
HHMU-37	37,0	38,60	+0,51	0,86	±0,05	3,81	±0,10	37,86	±0,10	3,94	+0,10	7.786	
HHMU-38	38,0	39,62	+0,51	0,86	±0,05	3,81	±0,10	38,86	±0,10	3,94	+0,10	7.997	
HHMU-40	40,0	41,66	+0,51	0,86	±0,05	3,81	±0,10	40,86	±0,10	3,94	+0,10	8.418	
HHMU-41	41,0	42,68	+0,61	0,86	±0,05	3,81	±0,10	41,86	±0,10	3,94	+0,10	8.628	
HHMU-42	42,0	43,70	+0,61	0,86	±0,05	3,81	±0,10	42,86	±0,10	3,94	+0,10	8.838	
HHMU-45	45,0	46,87	+0,61	0,97	±0,05	4,75	±0,13	45,97	±0,13	4,88	+0,10	10.584	
HHMU-47	47,0	48,91	+0,61	0,97	±0,05	4,75	±0,13	47,97	±0,13	4,88	+0,10	11.054	
HHMU-48	48,0	49,93	+0,61	0,97	±0,05	4,75	±0,13	48,97	±0,13	4,88	+0,10	11.289	
HHMU-50	50,0	51,97	+0,61	0,97	±0,05	4,75	±0,13	50,97	±0,13	4,88	+0,10	11.760	
HHMU-51	51,0	52,99	+0,61	0,97	±0,05	4,75	±0,13	51,97	±0,13	4,88	+0,10	11.995	
HHMU-52	52,0	54,01	+0,61	0,97	±0,05	4,75	±0,13	52,97	±0,13	4,88	+0,10	12.230	
HHMU-55	55,0	57,07	+0,61	0,97	±0,05	4,75	±0,13	55,97	±0,15	4,90	+0,10	12.936	
HHMU-56	56,0	58,09	+0,61	0,97	±0,05	4,75	±0,13	56,97	±0,15	4,90	+0,10	13.171	
HHMU-57	57,0	59,11	+0,61	0,97	±0,05	4,75	±0,13	57,97	±0,15	4,90	+0,10	13.406	
HHMU-58	58,0	60,13	+0,61	0,97	±0,05	4,75	±0,13	58,97	±0,15	4,90	+0,10	13.641	
HHMU-60	60,0	62,17	+0,61	0,97	±0,05	4,75	±0,13	60,97	±0,15	4,90	+0,10	14.112	
HHMU-62	62,0	64,38	+0,76	1,14	±0,05	5,72	±0,13	63,14	±0,15	5,87	+0,10	17.268	
HHMU-63	63,0	65,40	+0,76	1,14	±0,05	5,72	±0,13	64,14	±0,15	5,87	+0,10	17.547	
HHMU-64	64,0	66,42	+0,76	1,14	±0,05	5,72	±0,13	65,14	±0,15	5,87	+0,13	17.826	
HHMU-65	65,0	67,44	+0,76	1,14	±0,05	5,72	±0,13	66,14	±0,15	5,87	+0,13	18.104	
HHMU-67	67,0	69,48	+0,76	1,14	±0,05	5,72	±0,13	68,14	±0,15	5,87	+0,13	18.661	
HHMU-68	68,0	70,50	+0,76	1,14	±0,05	5,72	±0,13	69,14	±0,15	5,87	+0,13	18.940	
HHMU-70	70,0	72,54	+0,76	1,14	±0,05	5,72	±0,13	71,14	±0,15	5,87	+0,13	19.497	
HHMU-72	72,0	74,58	+0,76	1,14	±0,05	5,72	±0,13	73,14	±0,15	5,87	+0,13	20.054	
HHMU-75	75,0	77,64	+0,76	1,14	±0,05	5,72	±0,13	76,14	±0,15	5,87	+0,13	20.889	
HHMU-76	76,0	78,66	+0,76	1,14	±0,05	5,72	±0,13	77,14	±0,15	5,87	+0,13	21.168	



* limite de elasticidade / fator de segurança - Streckgrenze / Sicherheit - Yield Strength / safe factor - límite elástico / factor seguro: Re = 310 N/mm² / 2;

Material Padrão - StandardWerkstoff - Standard Material - Material estándar: Aço mola - Federstahl - Spring Steel - Acero para muelles

Resistência a Tração - Zugfestigkeit - Tensile strengths - Resistencia a la tracción:

d1 = 10 - 17 mm >> 1758 N/mm² min.
 d1 = 18 - 60 mm >> 1524 N/mm² min.
 d1 = 62 - 76 mm >> 1455 N/mm² min.

Materiais alternativos - Alternative Werkstoffe - Alternative materials - Materiales alternativos:

1) Aço Inoxidável - Edelstahl - Stainless steel - Acero inoxidable: AISI 302

Resistência a Tração - Zugfestigkeit - Tensile strengths - Resistencia a la tracción:

d1 = 13 - 17 mm >> 1448 N/mm² min.
 d1 = 18 - 76 mm >> 1379 N/mm² min.

Proteção superficial - Oberflächenschutz - Surface protection - Protección de superficie:

Oleado - Geölt - Oiled - Aceitado (padrão para aço carbono - standard for carbon steel - Standard für Kohlenstoffstahl - estándar para acero al carbono