

Anéis AneLox de perfil constante para eixos - AneLox konstanter Sektion ringe für Wellen
AneLox constant section rings for shafts - Anillos AneLox sección constante para ejes

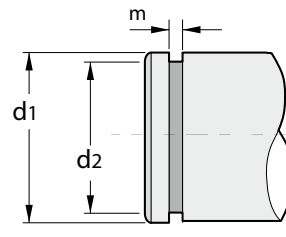
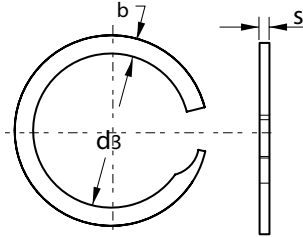
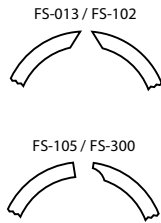


Tabela
Dimensional
Maßlistel
Data chart
Tabla Dimensional

FS

Sem tensão - Ungespannt - Unstressed - Sin tensión

Novo - Neu
New - Nuevo

Compatível com ranhura DIN 471
Kompatibel mit DIN 471 Nut
Compatible with DIN 471 groove
Compatible con ranura DIN 471

FS-145 / FS-300

Código Code Code Código	Dimensão Nominal Nennmaß Nominal dimension Dimensión nominal d1	Anel - Ring - Ring - Anillo					Ranhura - Nut - Groove - Ranura			Dados Suplementares - Ergänzende Daten Supplementary data - Datos suplementarios				
		d ₃	Tol.	b	Tol.	s	Tol.	d ₂	Tol.	m	Tol.	F _N	F _R	n _{abl.}
		(N)	(N)	(N)	(N)	(N)	(N)	(N)	(N)	(N)	(N)	(N)	(N)	(1/min)
FS-145	145,0	139,55	-1,30	6,73	±0,13	3,89	±0,10	141,00	-0,63	4,15	+0,18	141.809	382.467	1.331
FS-150	150,0	143,50	-1,52	8,03	±0,15	3,89	±0,10	145,00	-0,63	4,15	+0,18	181.986	395.665	1.470
FS-155	155,0	148,45	-1,52	8,03	±0,15	3,89	±0,10	150,00	-0,63	4,15	+0,18	188.026	408.796	1.379
FS-160	160,0	153,40	-1,52	8,03	±0,15	3,89	±0,10	155,00	-0,63	4,15	+0,18	194.094	421.994	1.296
FS-165	165,0	158,40	-1,52	8,03	±0,15	3,89	±0,10	160,00	-0,63	4,15	+0,18	200.166	435.192	1.201
FS-170	170,0	163,30	-1,52	8,03	±0,15	3,89	±0,10	165,00	-0,63	4,15	+0,18	206.237	448.683	1.151
FS-175	175,0	168,25	-1,52	8,03	±0,15	3,89	±0,10	170,00	-0,63	4,15	+0,18	212.305	461.890	1.088
FS-180	180,0	173,20	-1,52	8,03	±0,15	3,89	±0,10	175,00	-0,63	4,15	+0,18	218.377	475.097	1.030
FS-185	185,0	177,62	-1,78	8,03	±0,15	3,89	±0,10	180,00	-0,63	4,15	+0,18	224.417	488.232	1.115
FS-190	190,0	183,35	-1,78	8,03	±0,15	3,89	±0,10	185,00	-0,72	4,15	+0,18	230.489	501.439	860
FS-195	195,0	188,05	-1,78	8,03	±0,15	3,89	±0,10	190,00	-0,72	4,15	+0,18	236.556	514.646	880
FS-200	200,0	193,00	-1,78	8,03	±0,15	3,89	±0,10	195,00	-0,72	4,15	+0,18	242.628	527.853	837
FS-205	205,0	196,95	-1,78	11,05	±0,18	4,87	±0,13	199,00	-0,72	5,15	+0,18	299.454	641.438	1.068
FS-210	210,0	201,67	-1,78	11,05	±0,18	4,87	±0,13	204,00	-0,72	5,15	+0,18	306.763	657.096	1.077
FS-220	220,0	211,80	-1,78	11,05	±0,18	4,87	±0,13	214,00	-0,72	5,15	+0,18	321.344	688.327	932
FS-230	230,0	221,70	-1,78	11,05	±0,18	4,87	±0,13	224,00	-0,72	5,15	+0,18	335.961	719.638	854
FS-240	240,0	231,89	-1,78	11,05	±0,18	4,87	±0,13	234,00	-0,72	5,15	+0,18	350.578	750.953	735
FS-250	250,0	241,50	-2,30	11,05	±0,18	4,87	±0,13	244,00	-0,72	5,15	+0,18	365.199	782.264	726
FS-260	260,0	249,59	-2,30	12,70	±0,18	4,87	±0,13	252,00	-0,81	5,15	+0,18	505.300	813.500	743
FS-270	270,0	259,30	-2,30	12,70	±0,18	4,87	±0,13	262,00	-0,81	5,15	+0,18	524.748	844.811	718
FS-280	280,0	268,83	-2,30	12,70	±0,18	4,87	±0,13	272,00	-0,81	5,15	+0,18	544.200	876.126	714
FS-290	290,0	279,10	-2,30	12,70	±0,18	4,87	±0,13	282,00	-0,81	5,15	+0,18	563.599	907.357	624
FS-300	300,0	289,00	-2,30	12,70	±0,18	4,87	±0,13	292,00	-0,81	5,15	+0,18	583.051	938.673	584

- 1) limite de elasticidade / fator de segurança - Streckgrenze / Sicherheit - Yield Strength / safe factor - límite elástico / factor seguro: Re = 310 N/mm².
 2) Fator de Segurança - Sicherheit - Safe factor - Factor seguro = 3.

Material Padrão - Standardwerkstoff - Standard Material - Material estándar: Aço mola - Federstahl - Spring Steel - Acero para muelles
 Resistência a Tração - Zugfestigkeit - Tensile strengths - Resistencia a la tracción: **d1 = 13 - 82 mm >> 1248 N/mm² min.**
d1 = 85 - 300 mm >> 1076 N/mm² min.

Materiais alternativos - Alternative Werkstoffe - Alternative materials - Materiales alternativos:

1) **Aço Inoxidável - Edelstahl - Stainless steel - Acero inoxidable; AISI 302**

Resistência a Tração - Zugfestigkeit - Tensile strengths - Resistencia a la tracción: **d1 = 13 - 27 mm >> 1379 N/mm² min.**
d1 = 28 - 35 mm >> 1276 N/mm² min.
d1 = 36 - 48 mm >> 1207 N/mm² min.
d1 = 50 - 63 mm >> 1138 N/mm² min.
d1 = 65 - 300 mm >> 1069 N/mm² min.

2) **Consulte outras opções de materiais especiais como: Aço Inoxidável 17-7 PH e 316, Inconel, liga A286, Elgiloy, Cobre Berílio e Bronze Fosforoso.**
 Weitere Optionen für spezielle Materialien finden Sie unter: Edelstahl 17-7 PH und 316, Inconel, A286-Legierung, Elgiloy, Beryllium-Bronze und Phosphor-bronze.
 Consult other options of special materials such as: 17-7 PH and 316 Stainless Steel, Inconel, A286 alloy, Elgiloy, Beryllium Copper and Phosphor Bronze.
 Consulte otras opciones de materiales especiales como: Acero inoxidable 17-7 PH y 316, Inconel, aleación A286, Elgiloy, Cobre berílio y Bronce fosforoso.

Proteção superficial - Oberflächenschutz - Surface protection - Protección de superficie:

Oleado - Geölt - Oiled - Aceitado (padrão para aço carbono - standard for carbon steel - Standard für Kohlenstoffstahl - estándar para acero al carbono)

Outras opções - andere Optionen - other options - otras opciones:

- **Oxidado Preto** - Oxidiertes Schwarz - Black oxide - oxidado negro
- **Zincagem** - Verzinkung - Zinc Plating - Galvanizado
- **Passivação** - Passivierung - Passivation - Pasivación
- **Fosfatização** - Phosphatieren - Phosphatizing - Fosfatado

Anéis com diâmetro "d1" de até 34mm são embalados soltos em caixas. Acima são fornecidos empilhados.	Ringe mit einem Durchmesser von "d1" bis 34 mm werden lose in Kartons verpackt. Oben sind nur magaziniert verpackt.	Rings with diameter "d1" until 34mm are packed loose in boxes. Above, are available only stacked.	Los anillos con diámetro "d1" hasta 34 mm se empaquetan sueltos en cajas. Arriba, solo están disponibles apilados.
--	---	---	--